

Cotización del Producto:

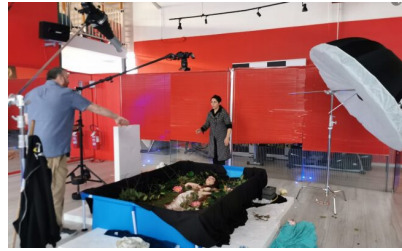
MANFROTTO 420B COMBI-BOOM



Manfrotto 420B Combi-boom

SKU: LTBAK | **Existencias:** 3 disponibles | **Categorías:** [Tripodes](#) | **Etiquetas:** [Manfrotto 420B Combi-boom](#), [Manfrotto Perú](#)



Cotización del Producto:**GALERÍA DE IMÁGENES****DESCRIPCIÓN DEL PRODUCTO****Manfrotto 420B Combi-boom (Jirafa fotografica) stand Aluminio negro con saco de arena**

- Ajustable como soporte de luz o brazo, lo que brinda flexibilidad de configuración
 - La palanca de presión simple le permite adaptarse rápidamente a una pluma
 - Incluye un saco de arena para mantener estable tu trabajo fotográfico.
- Pata con doble refuerzo para que el soporte de la pluma combinada sea seguro y resistente

Rápido de configurar. Hecho para durar. El soporte de pluma combinada en aluminio negro y con un saco de arena es un soporte de pluma combinada flexible y resistente.

Diseñado para funcionar como un práctico soporte de luz, encontrará que la configuración es fácil. Simplemente extienda el elevador a la altura máxima y presione una palanca para la pluma. Esta funcionalidad rápida hace que el soporte de pluma combinada sea fácil y flexible de usar. El saco de arena de contrapeso garantiza que todos sus movimientos se mantendrán suaves y precisos.

Tienes estabilidad asegurada incluso en los terrenos más difíciles gracias a la base de las piernas de doble refuerzo. La huella máxima de 109 cm es perfecta para extenderse sobre un área considerable, y su soporte de combi-boom se mantendrá equilibrado y seguro para un disparo más preciso. Los tornillos de tamaño universal le ofrecen opciones de compatibilidad sin importar dónde se encuentre. Utilice el grifo reversible y tendrá un accesorio adicional para sus accesorios de iluminación. La capacidad máxima de este soporte es de 9 kg.

Peso	3000 gramos
Amortiguado por aire	No
Accesorio superior	Casquillo de 5/8" (16 mm), tornillo de 1/4", tornillo de 3/8"
Extensión máxima de la pluma	191cm
Extensión mínima de la pluma	19cm
Longitud cerrada	113cm
Color	Negro
Diámetro del tubo de columna	35, 30, 25, 20mm

Telf. Tienda : (01)4858377

AV. LOS ALISOS #688. LIMA 39- PERÚ

Cotización del Producto

Diámetro máximo de la huella	109cm
Sección transversal de la pierna	redondo
Secciones de piernas	4
Capacidad de carga en extensión máxima	0,9 kg
Base de materiales	Aluminio
columna de materiales	Aluminio
Altura máxima	392cm
Máximo de carga útil	9 kg
Altura mínima	131cm
Tamaño de la pierna de soporte	Ø22mm
Ruedas sugeridas	018



Cotización del Producto:

AÚN NO HAY RESEÑAS.



Cotización del Producto:

